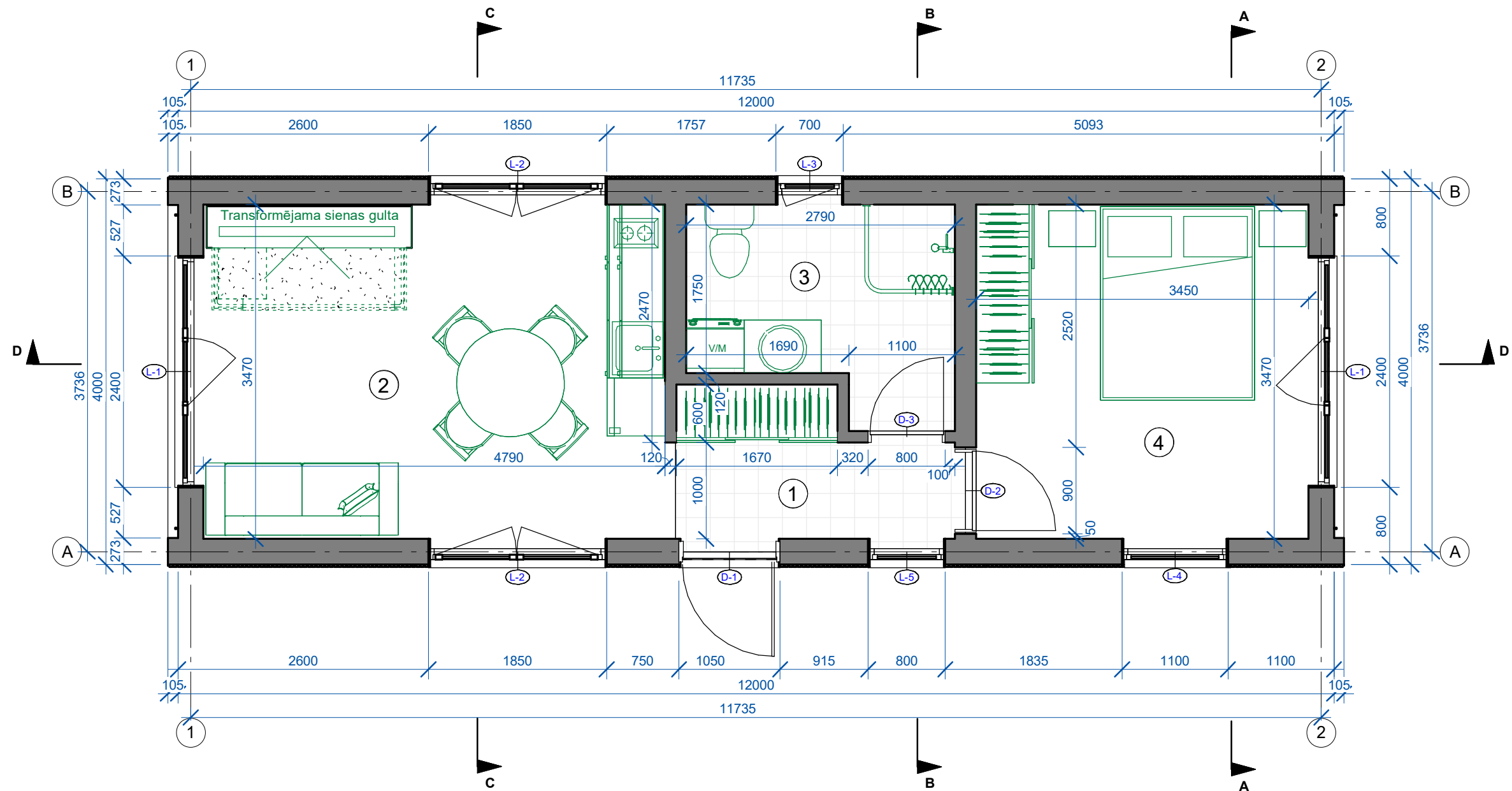


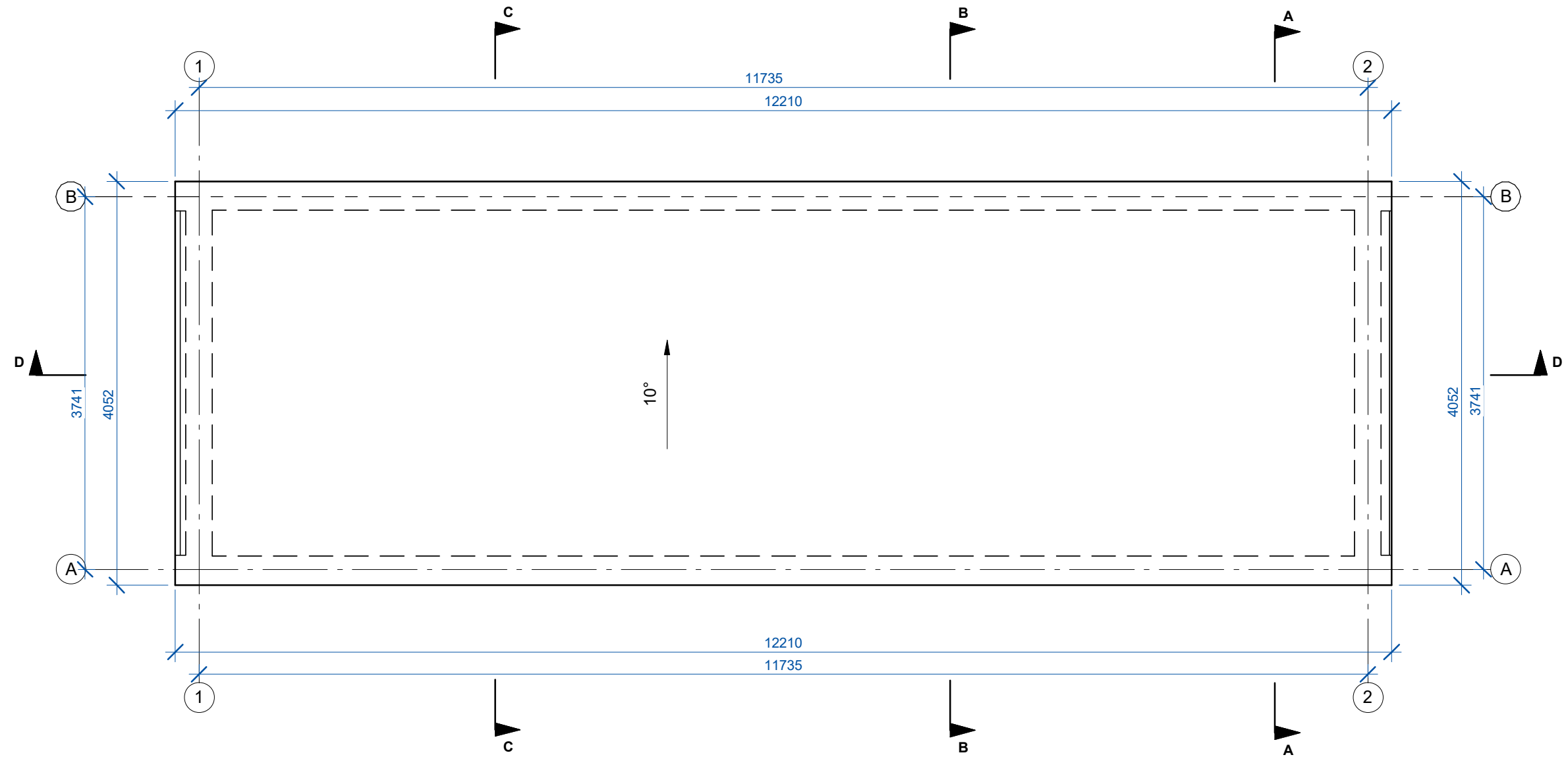
1.STĀVA PLĀNS  
1 : 50



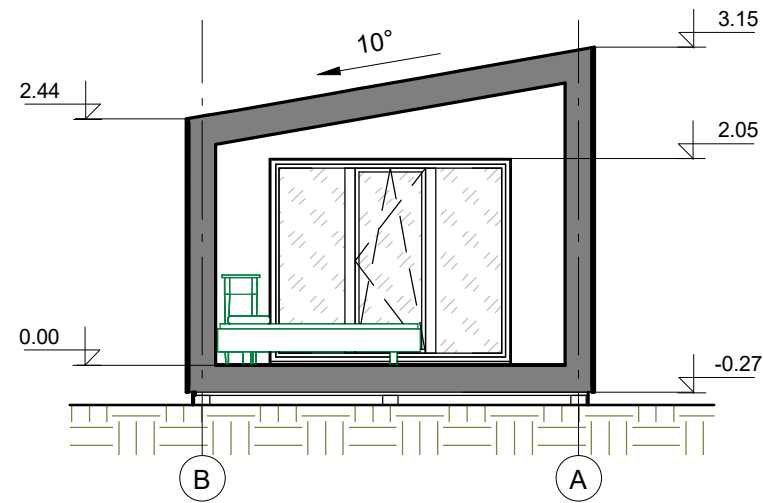
1.STĀVA TELPU EKSPĻIKĀCIJA

Nr.	Nosaukums	Veids	Platība
1	Priekštelpa	Palīgtelpa	4.0 m <sup>2</sup>
2	Dz.istaba ar virtuvi	Dzīvojamā telpa	16.6 m <sup>2</sup>
3	Vannas istaba	Palīgtelpa	5.5 m <sup>2</sup>
4	Guļamistaba	Dzīvojamā telpa	12.0 m <sup>2</sup>
			38.1 m <sup>2</sup>

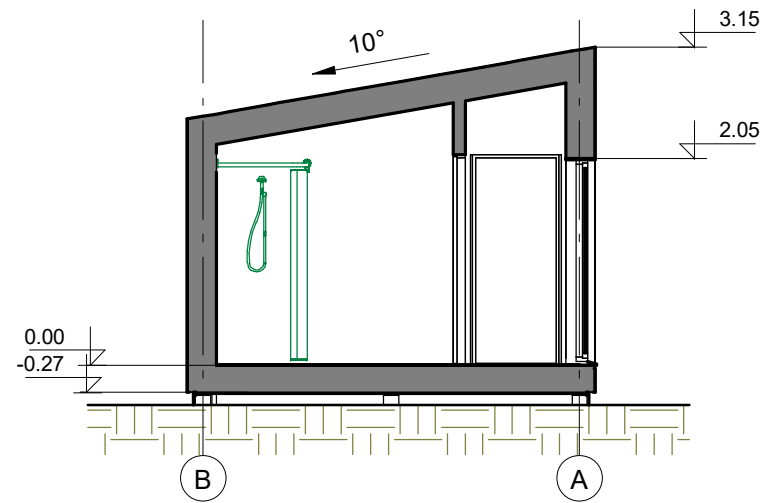
JUMTA PLĀNS  
1 : 50



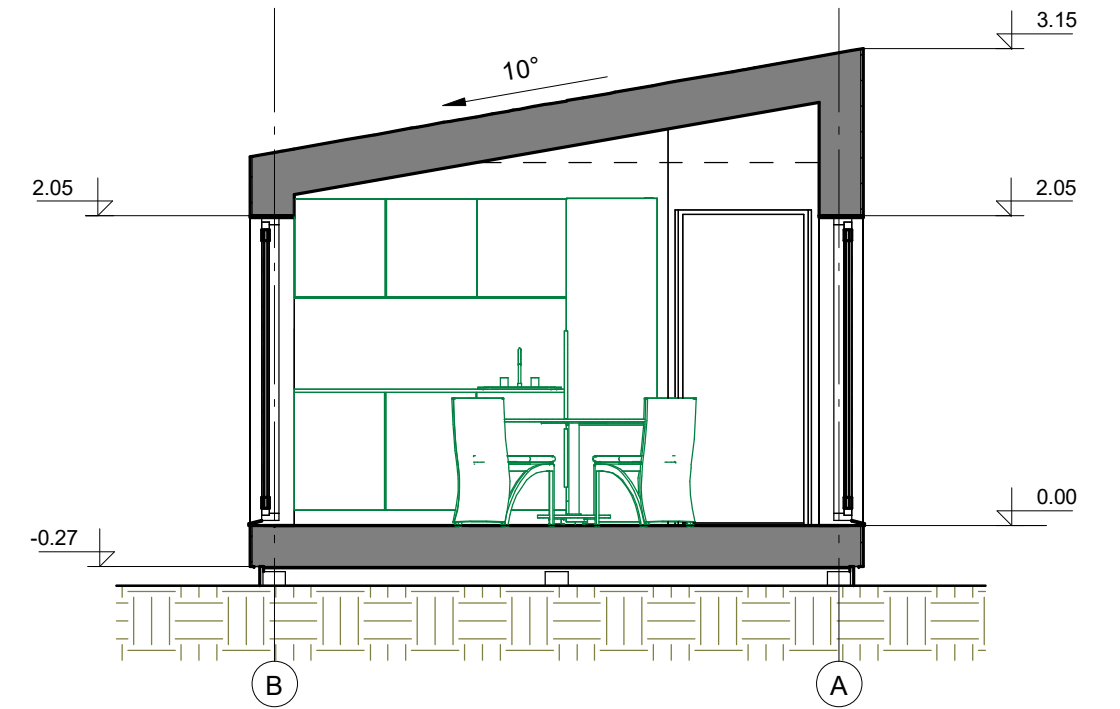
GRIEZUMS A-A  
1 : 75



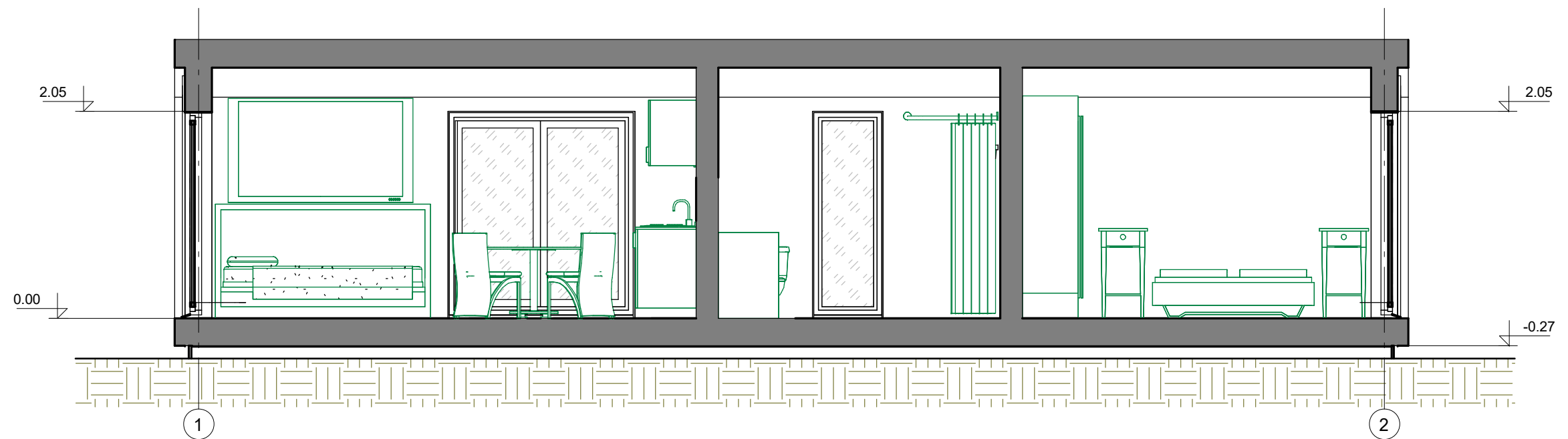
GRIEZUMS B-B  
1 : 75



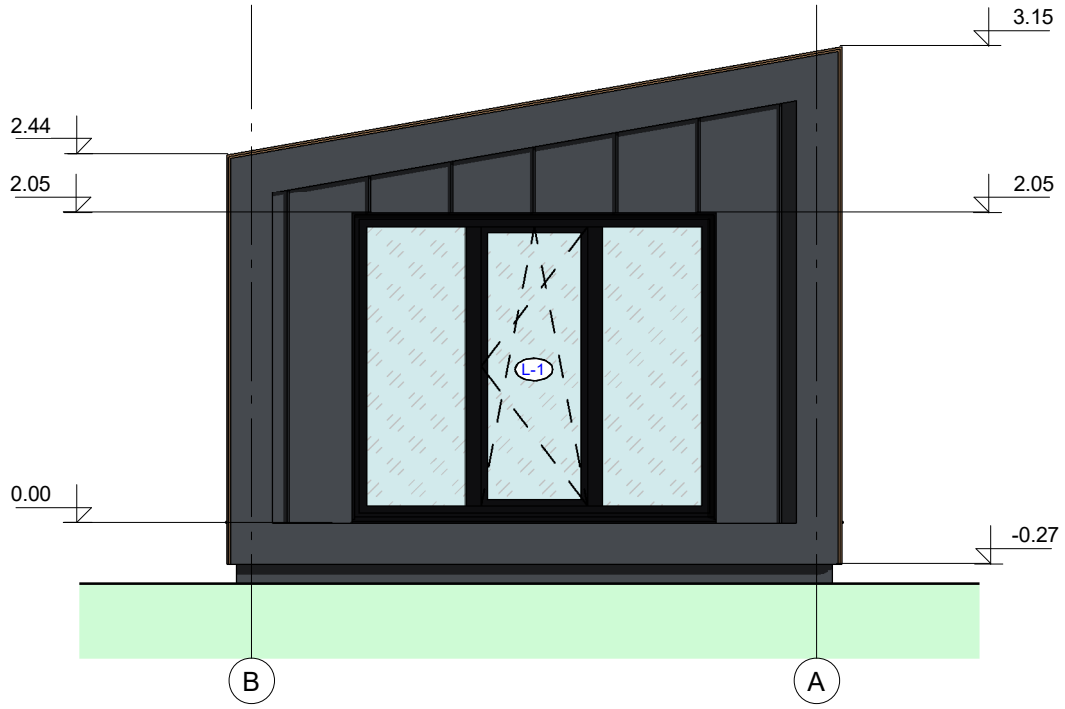
GRIEZUMS C-C  
1 : 50



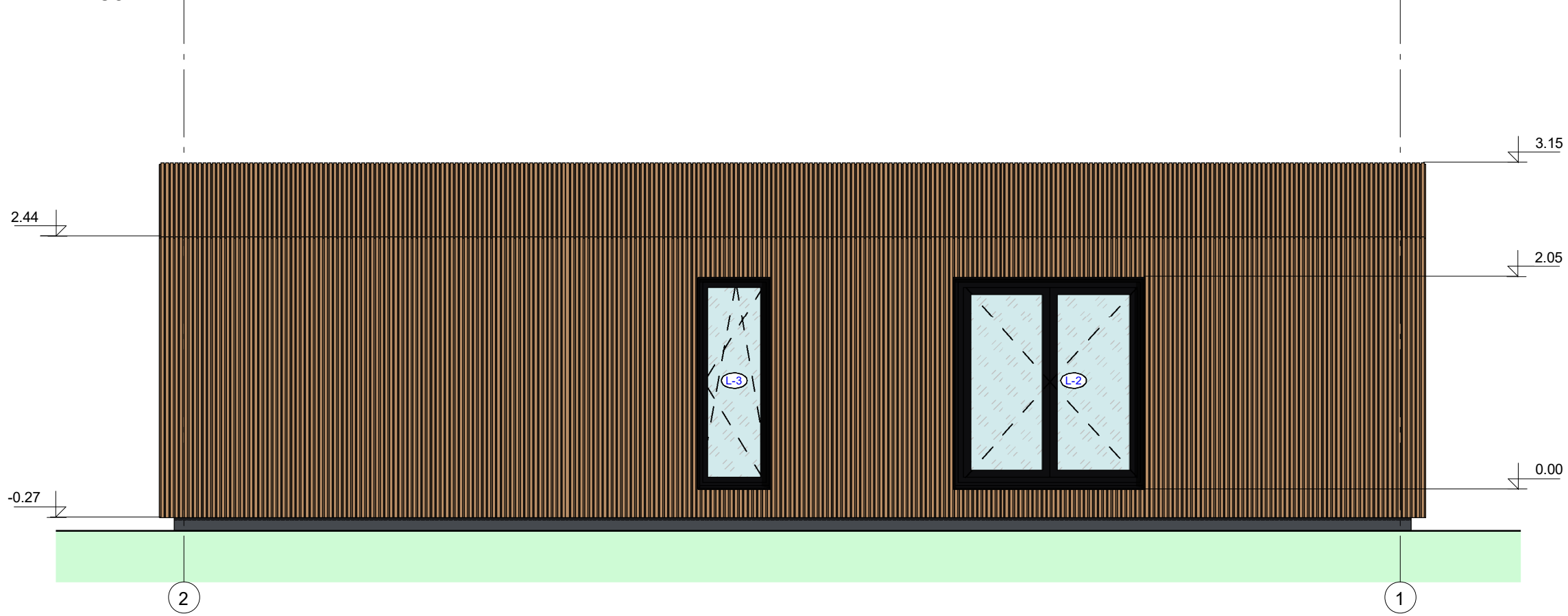
GRIEZUMS D-D  
1 : 50



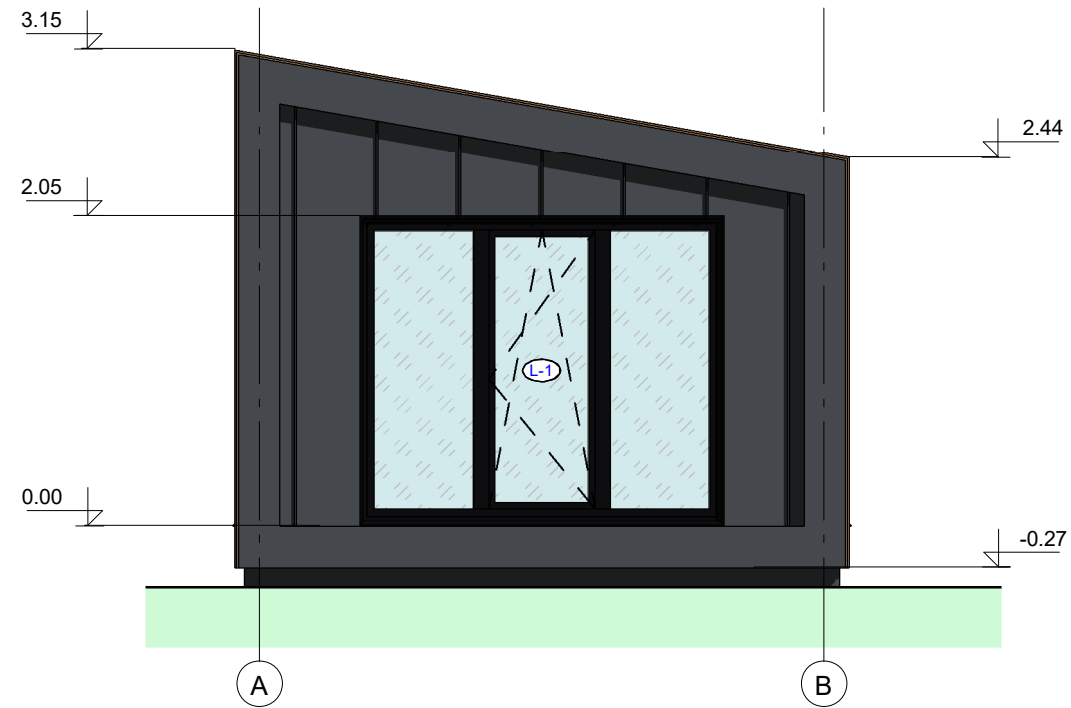
FASĀDE ASĪS B-A  
1 : 50



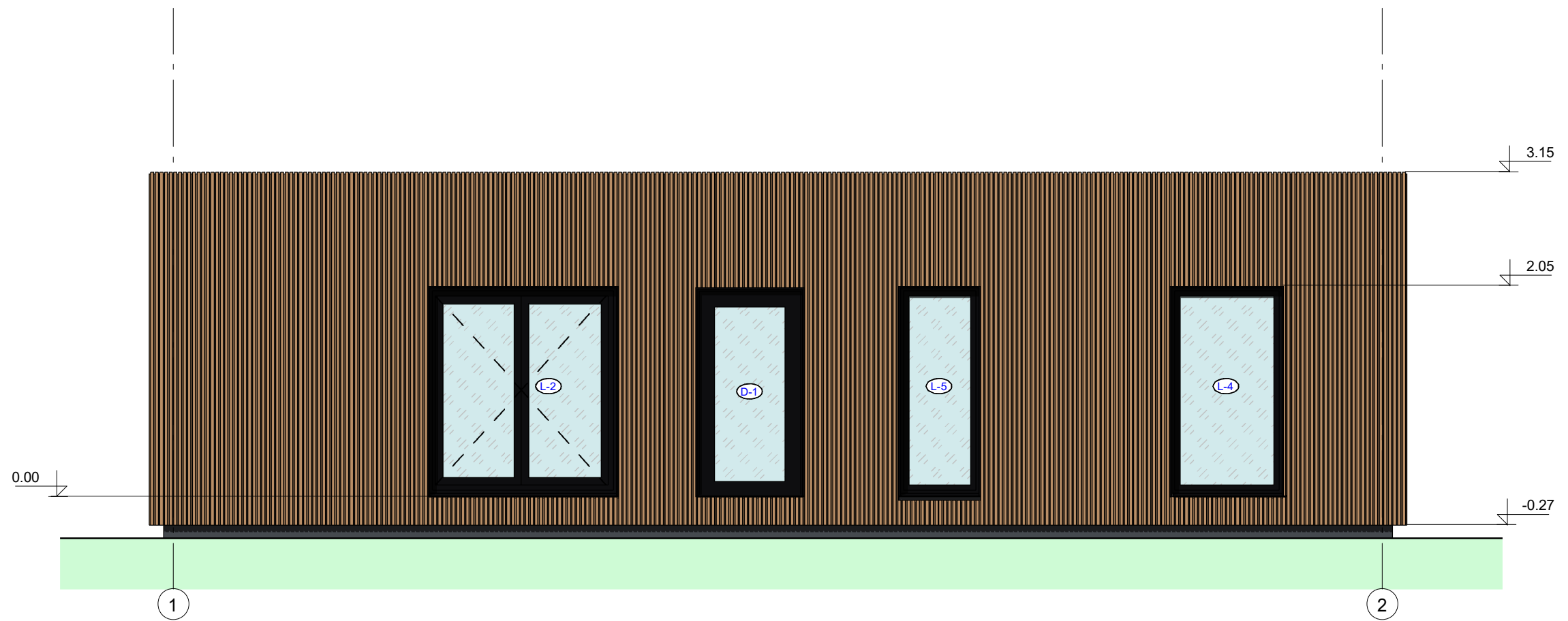
FASĀDE ASĪS 2-1  
1 : 50

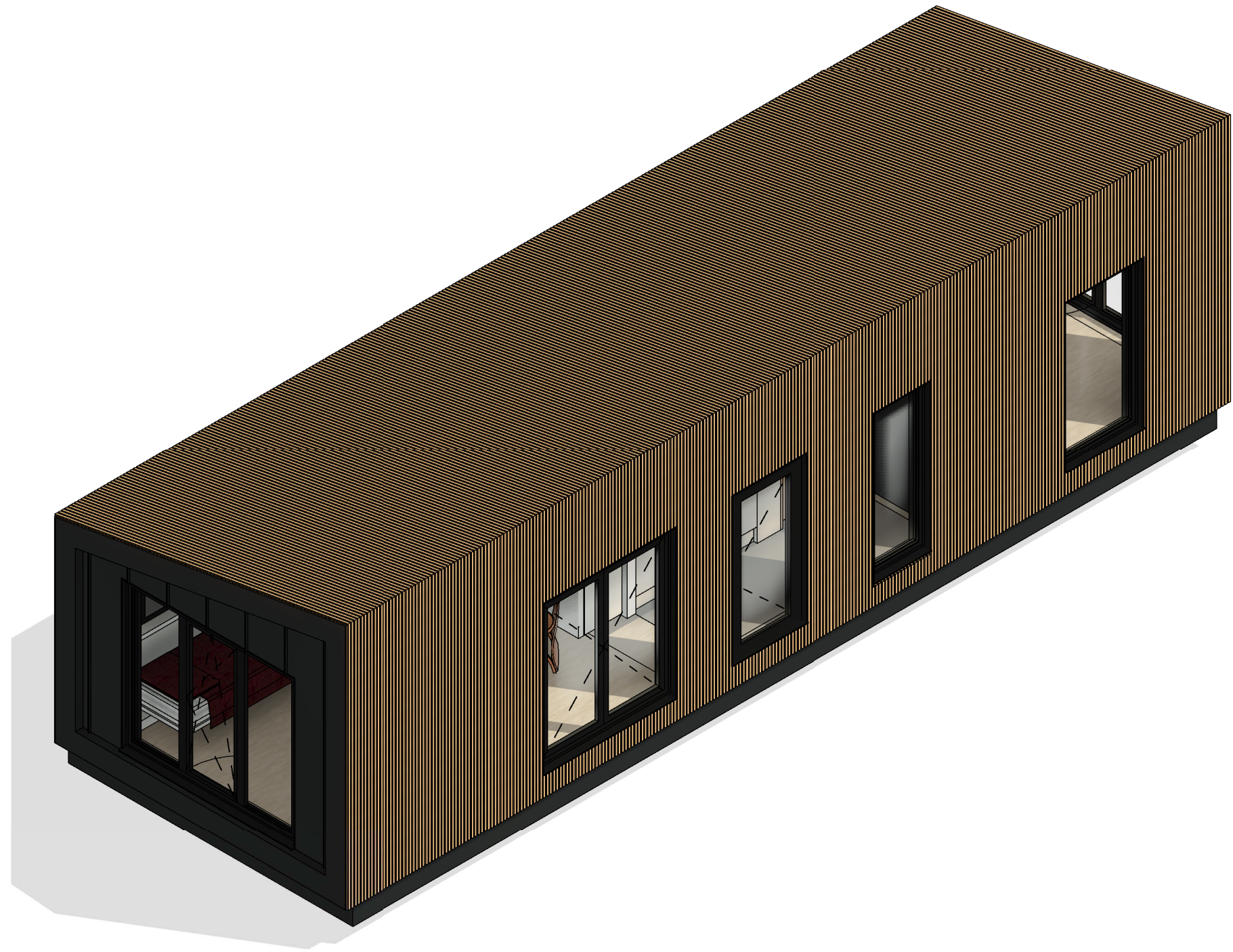


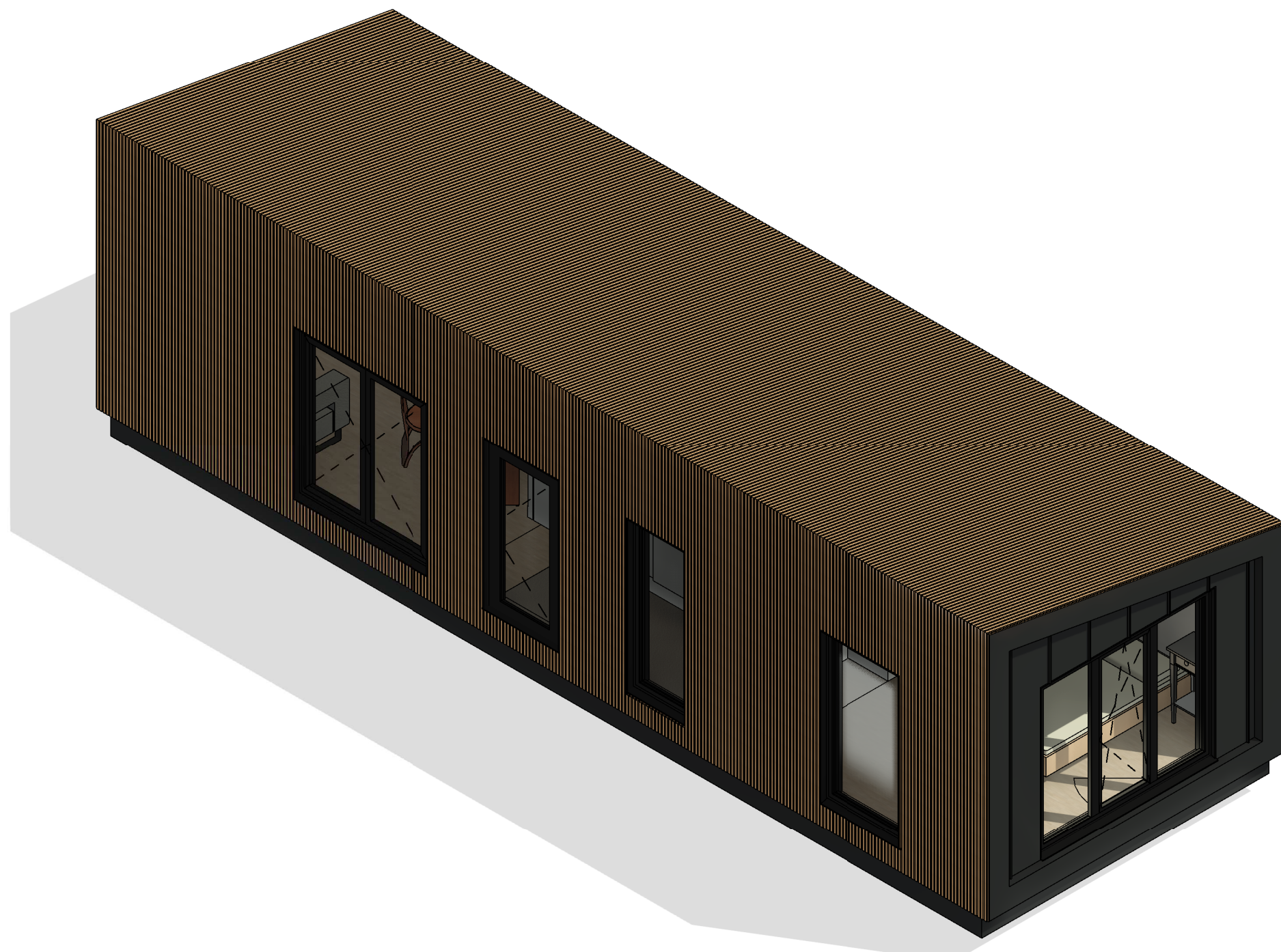
FASĀDE ASĪS A-B  
1 : 50

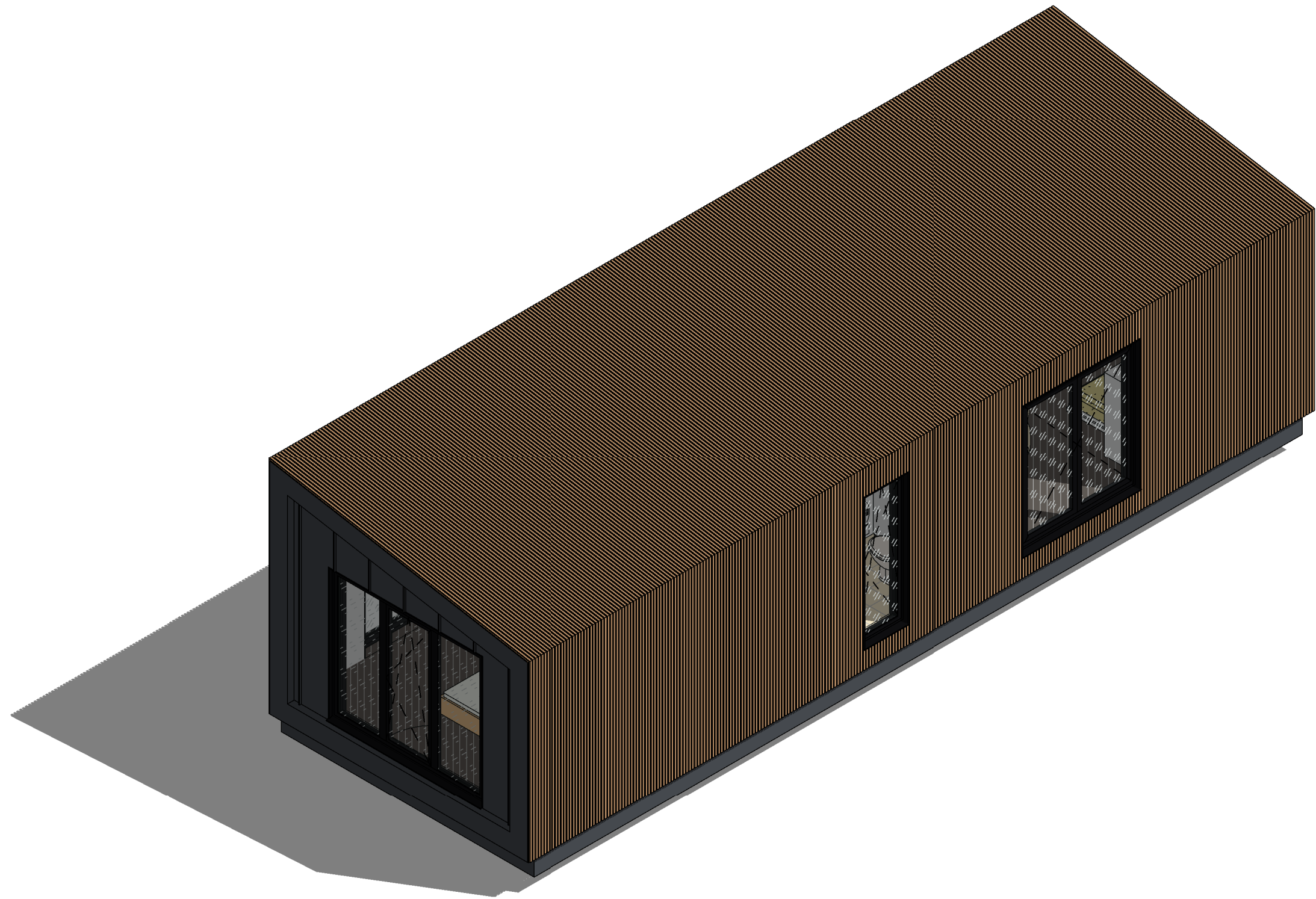


FASĀDE ASĪS 1-2  
1 : 50

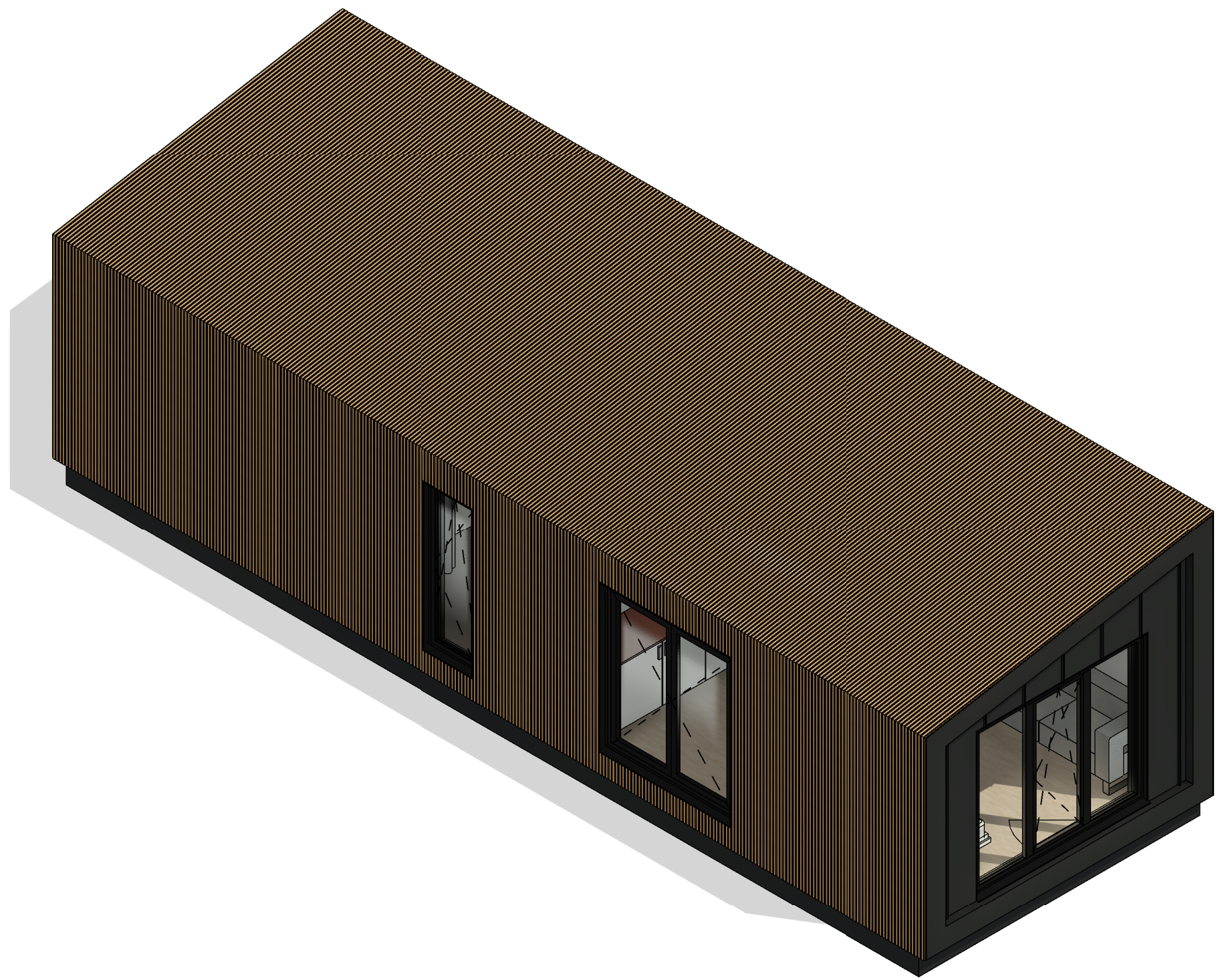


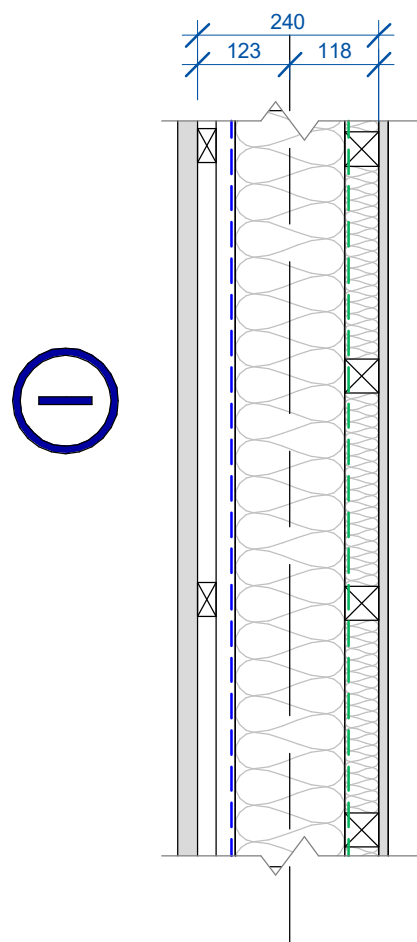






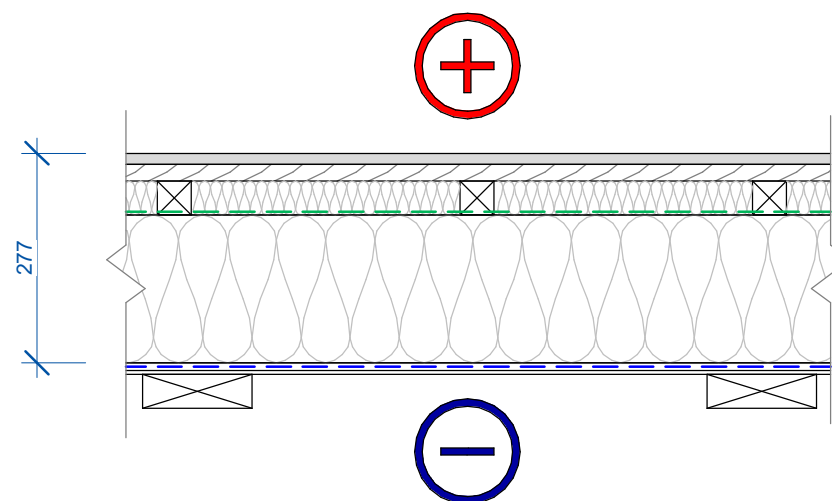






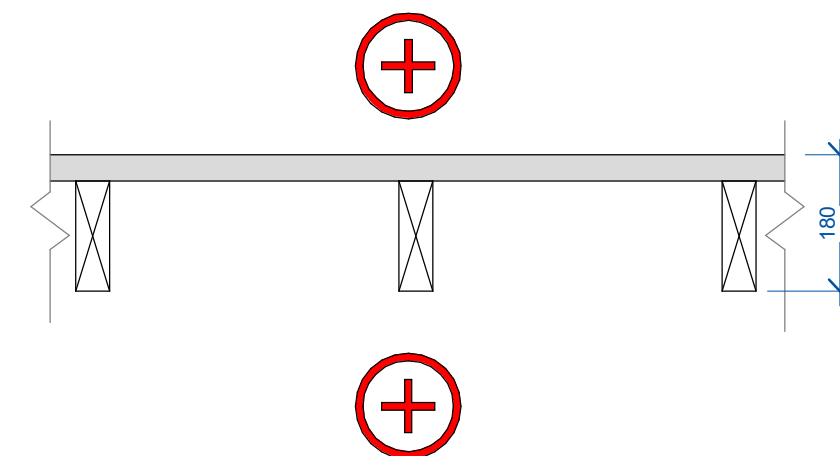
**Ārējās sienas (slāņu uzskaitījums no iekšas uz āru):**

- Fermacell ģipša šķiedras plāksne 12.5mm (vai analogs reģipsis / koka apdares dēļi un taml.);
- Šķērslatojums 45x45 mm;
- Minerālvates siltumizolācija visā šķērslatojuma biezumā 50 mm;
- Tvaika izolācijas plēve 0,2 mm;
- Nesošais koka karkass C24 145x45 mm (solis - 600 mm);
- Minerālvates siltumizolācija visā karkasa biezumā 150 mm;
- Difūzmembrāna;
- Latojuma līstes 25x45 mm (uz katra statņa);
- Šķērslatojums 25x45 mm (solis - 600 mm);
- Fasādes apdare pēc izvēles (vertikāli dēļi, valcprofils, paneļi un taml.)



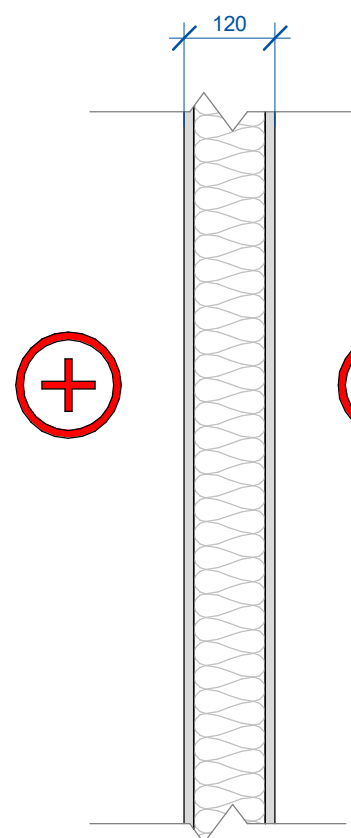
**Grīda (slāņu uzskaitījums no iekšas uz āru):**

- Grīdas apdare ar apakšklāju (~15mm)
- OSB plātne 22 mm vai kokšķiedru plātne siltajām grīdām ar gropēm.
- Šķērslatojums 45x45 mm;
- Minerālvates siltumizolācija visā šķērslatojuma biezumā 50 mm;
- Tvaika izolācijas plēve 0,2 mm;
- Nesošais koka karkass C24 195x45 mm (solis - ~500 mm);
- Minerālvates siltumizolācija visā karkasa biezumā 200 mm;
- Difūzmembrāna;
- Pret graužēju siets;
- Perimetra dēlis 45x145 mm sieta piestiprināšanai.



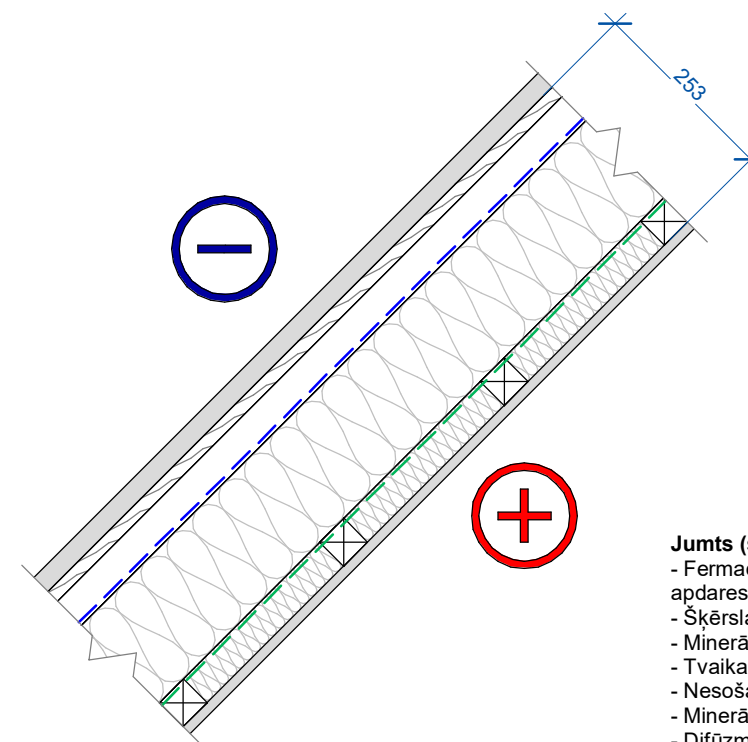
**Antresola grīda (slāņu uzskaitījums no augšas uz leju):**

- Grīdas dēlis ar spundi (35mm);
- Nesošais koka karkass C24 195x45 mm (solis - ~500 mm);
- Tvaika izolācija (?);
- Mitrumizturīgs reģipsis (?)



**Iekšējās sienas:**

- Fermacell ģipša šķiedras plāksne 12.5mm (vai analogs reģipsis / koka apdares dēļi un taml.);
- Koka karkass C24 45x95 mm (solis - 600 mm – ņemt vērā izvietošanu priekš reģipša stiprinājumiem ar horizontāliem kokiem);
- Minerālvates siltumizolācija visā šķērslatojuma biezumā 100 mm;
- Fermacell ģipša šķiedras plāksne 12.5mm (vai analogs reģipsis / koka apdares dēļi un taml.);

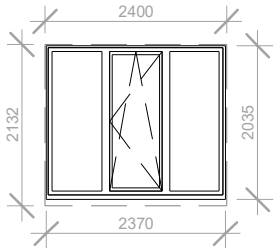
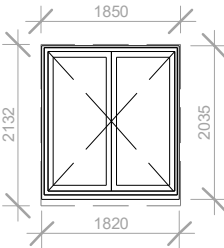
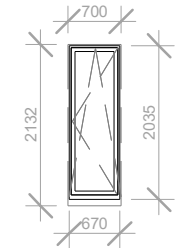
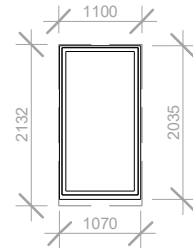
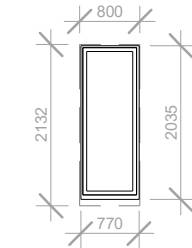
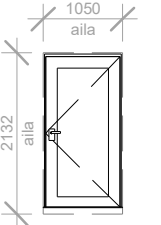
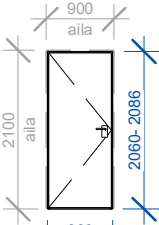
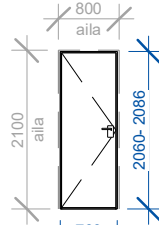


**Jumts (slāņu uzskaitījums no iekšas uz āru):**

- Fermacell ģipša šķiedras plāksne 12.5mm (vai analogs reģipsis / koka apdares dēļi un taml.);
- Šķērslatojums 45x45 mm;
- Minerālvates siltumizolācija visā šķērslatojuma biezumā 50 mm;
- Tvaika izolācijas plēve 0,2 mm;
- Nesošais koka karkass - spāres C24 145x45 mm (solis - 500 mm);
- Minerālvates siltumizolācija visā karkasa biezumā 150 mm;
- Difūzmembrāna;
- Garenlatojums uz spārēm (solis - 500 mm);
- OSB plātne 9 mm x2 vai 1x18mm ;
- Jumta seguma slāņi (atbilstoši, kas tiek izvēlēts ēkas pasūtījuma brīdī).

# LOGU UN DURVJU EKSPLIKĀCIJA

1 : 100

L-1	L-2	L-3	L-4	L-5
2 gab	2 gab	1 gab	1 gab	1 gab
Ailas izmēri 2400 x 2132	Ailas izmēri 1850 x 2132	Ailas izmēri 700 x 2132	Ailas izmēri 1100 x 2132	Ailas izmēri 800 x 2132
Loga izmēri 2340 x 2035	Loga izmēri 1820 x 2035	Loga izmēri 670 x 2035	Loga izmēri 1070 x 2035	Loga izmēri 770 x 2035
				
Plastikāta rāmis - 2-3 stiklu pakete ar argona gāzes pildījumu un selektīvo pārklājumu Uw = *precizēt ārp.- Renolit Anthracitgrau REN 7016.05-08 Logs ar vērtņi / durvīm *Papildus siltinājums zem loga palodzes 50mm+35mm palodzes profils	Plastikāta rāmis - 2-3 stiklu pakete ar argona gāzes pildījumu un selektīvo pārklājumu Uw = *precizēt ārp.- Renolit Anthracitgrau REN 7016.05-08 Logs ar vērtņi / durvīm *Papildus siltinājums zem loga palodzes 50mm+35mm palodzes profils	Plastikāta rāmis - 2-3 stiklu pakete ar argona gāzes pildījumu un selektīvo pārklājumu Uw = *precizēt ārp.- Renolit Anthracitgrau REN 7016.05-08 Logs ar vērtņi / durvīm *Papildus siltinājums zem loga palodzes 50mm+35mm palodzes profils	Plastikāta rāmis - 2-3 stiklu pakete ar argona gāzes pildījumu un selektīvo pārklājumu Uw = *precizēt ārp.- Renolit Anthracitgrau REN 7016.05-08 Logs bez vērtnes *Papildus siltinājums zem loga palodzes 50mm+35mm palodzes profils	Plastikāta rāmis - 2-3 stiklu pakete ar argona gāzes pildījumu un selektīvo pārklājumu Uw = *precizēt ārp.- Renolit Anthracitgrau REN 7016.05-08 Logs bez vērtnes *Papildus siltinājums zem loga palodzes 50mm+35mm palodzes profils
D-1	D-2	D-3		
1 gab	1 gab	1 gab		
Ailas izmērs 1050 x 2132	Ailas izmērs 900 x 2100	Ailas izmērs 800 x 2100		
Durvju izmērs Precizēt pie ražotāja	Durvju izmērs 860 x 2060 līdz 2086	Durvju izmērs 760 x 2060 līdz 2086		
				
Energoefektīvas ārdurvis - Kreisā vērtne $U_d = <1.0 \text{ W}/(\text{m}^2 \cdot \text{K})$ Tonis - Renolit Anthracitgrau REN 7016.05-08 / *Papildus siltinājums ailā zem durvju sliekšņa min. 50mm	Iekšdurvis - Kreisā vērtne	Iekšdurvis - Kreisā vērtne		

## Piezīmes:

1. Izmēri norādīti mm
2. Logu un durvju izmērus precizēt būvlaukumā pēc logu un durvju ailu izbūves, pirms logu un durvju pasūtījuma veikšanas.
3. Logi un durvis norādīti skatā no ārpuses
4. Logu palodzes profils 35mm